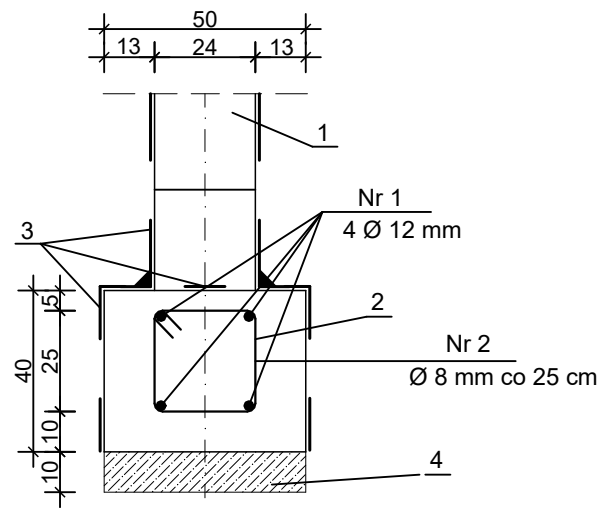
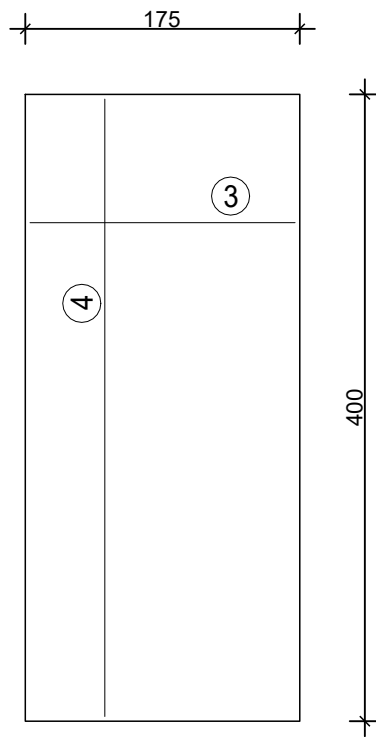
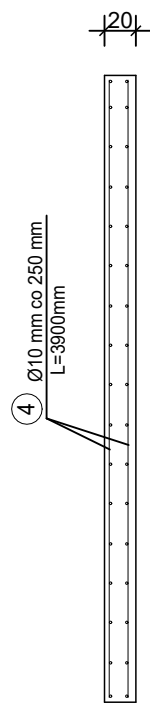
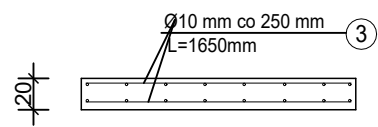


COKÓŁ

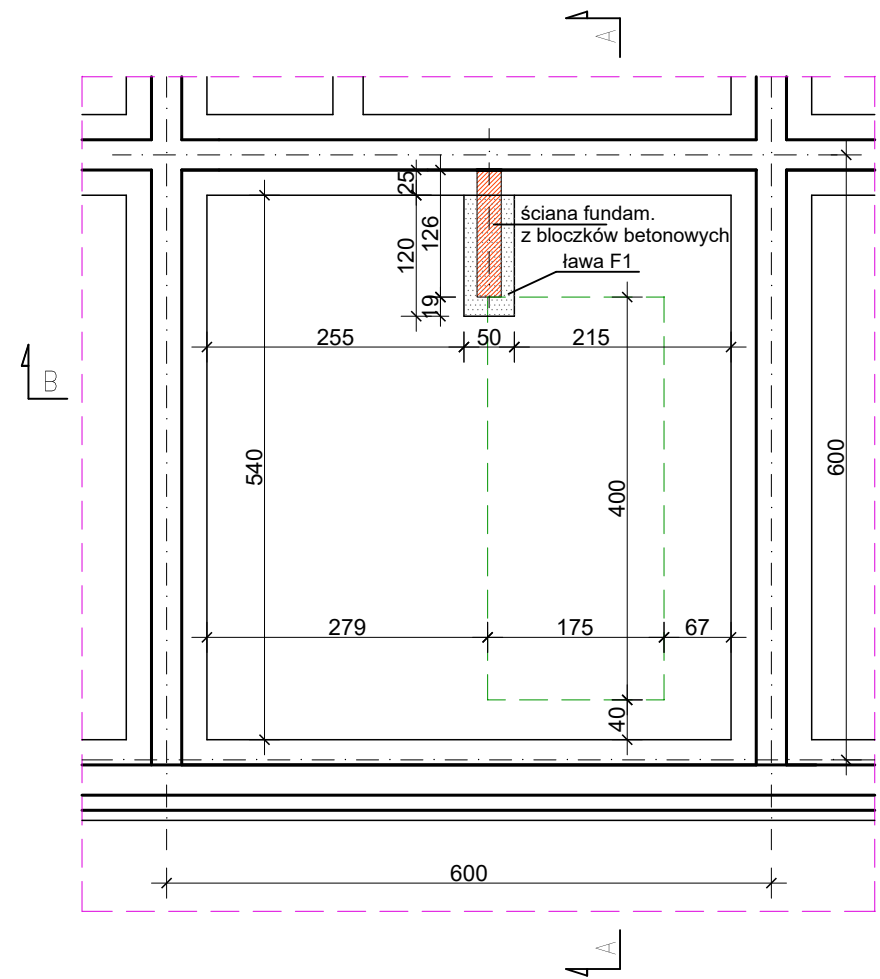
ŁAWA F1
skala 1:25

RZUT FUNDAMENTÓW

PRZEKRÓJ B-B



1. Ściana fundamentowa z bloczków betonowych gr.24 cm
2. Ława fundamentowa 50 x 40 cm
3. Izolacja przeciwwilgociowa bitumiczna
4. Chudy beton C8/10 gr. 10 cm



Zestawienie stali dla cokołu

NR PRĘTA	ŚREDNICA [mm]	DŁUGOŚĆ [m]	ILOŚĆ [szt.]	DŁUGOŚĆ [m]
				B500SP
				ø 10
3	10	1,65	34	56,10
4	10	3,90	16	62,40
DŁUGOŚĆ RAZEM [m]				118,5
CIĘŻAR JEDNOSTKOWY [kg/m]				0,617
CIĘŻAR [kg]				79,5
CIĘŻAR OGÓŁEM [kg]				80,0

Zestawienie stali dla ławy fundamentowej

NR PRĘTA	ŚREDNICA [mm]	DŁUGOŚĆ [m]	ILOŚĆ [szt.]	DŁUGOŚĆ [m]	
				B500SP	
				ø 12	ø 8
1	12	1,40	4	5,60	
2	8	1,12	6		6,72
DŁUGOŚĆ RAZEM [m]				5,60	6,72
CIĘŻAR JEDNOSTKOWY [kg/m]				0,888	0,395
CIĘŻAR [kg]				5,0	3,0
CIĘŻAR OGÓŁEM [kg]				8,0	

BETON C20/25
STAL B500SP

msinstal

Inwestor: Zespół Szkół Ekonomiczno-Usługowych w Rybniku ul. Św. Józefa 30, 44-217 Rybnik				Data: LISTOPAD 2024		
				Branda: BUDOWLANA		
Temat projektu: Projekt wykonawczy instalacji wentylacji mechanicznej pomieszczeń pracowni technologicznych 8 i 10D w budynku Zespołu Szkół Ekonomiczno-Usługowych w Rybniku				MS Instal Marcin Szweda ul. Brzezińska 8A, 44-203 Rybnik e-mail: biuro@msinstal.pl, www.msinstal.pl		
	Nazwisko	Nr upr.	Podpis	Nazwa rysunku: Rzut ław fundamentowych – fragment		
Projektant:	mgr inż. Patrycja SINKA	SLK/1782/PWOK/07				
Sprawdzający:	mgr inż. Anna KUBINA	SLK/9528/PWBKb/21		Skala: 1:75	Nr rysunku: 6/P	Nr strony: